

รายชื่อ กต.ตร.สภ.วังหงส์

ข้อมูล ณ วันที่ 25 ม.ค. 2567

กรรมการโดยตำแหน่ง



พ.ต.ท.เมธี ยิ่งยืน
สวญ.สภ.วังหงส์



นายสมศักดิ์ สุขประเสริฐ
นายอำเภอเมืองแพร่



พ.ต.ต.ยุทธนา อีมา
สวป.สภ.วังหงส์



พ.ต.ต.ธีรพงศ์ พลดีบ
สว.(สอบสวน)สภ.วังหงส์



พ.ต.ต.กษิต์เดช ดาวเงิน
สว.สส.สภ.วังหงส์



ร.ต.อ.ธวัชชัย ทิพย์หิรัญกุล
สวป.สภ.วังหงส์ จว.แพร่

รายชื่อ กต.ตร.สภ.วังหงส์

ข้อมูล ณ วันที่ 25 ม.ค. 2567

กรรมการจากการเลือก



ร.ต.ต.ชัยยา ข้ามเจ็ด
รอง สว.(ป.)สภ.วังหงส์



นายเอกชัย หงส์อ้าย
นายกเทศมนตรีตำบลวังหงส์



นายสัมฤทธิ์ ข้ามสาม
นายก อบต.ท่าข้าม



นายพิเชษฐ์ อินทาхла
กำนันตำบลท่าข้าม



ร.ต.อ.สุพรรณ เรือนสิทธิ์
ข้าราชการบ้านาญ



นายสมศักดิ์ หงส์ยี่สิบเอ็ด
อดีตกำนันตำบลวังหงส์



นายสุเทพ ทองมาศ
ผู้ใหญ่บ้าน ม.5 ต.วังหงส์



นายกฤษดา อินทราวุธ
อดีตกำนันตำบลวังหงส์

รายชื่อ กต.ตร.สภ.วังหงส์

ข้อมูล ณ วันที่ 25 ม.ค. 2567

กรรมการจากการคัดเลือก



นางสาวสุจินดา วันมหาใจ
นักธุรกิจ



นายไพฑูลย์ หงส์สินสี
สมาชิกเทศบาลตำบลวังหงส์



นายอำนาจ หงษ์สิบสอง
ข้าราชการบำนาญ



ว่าที่ ร.ต.ไชยชาญ มณีภาศ
ผอ.รร.บ้านวังหงส์



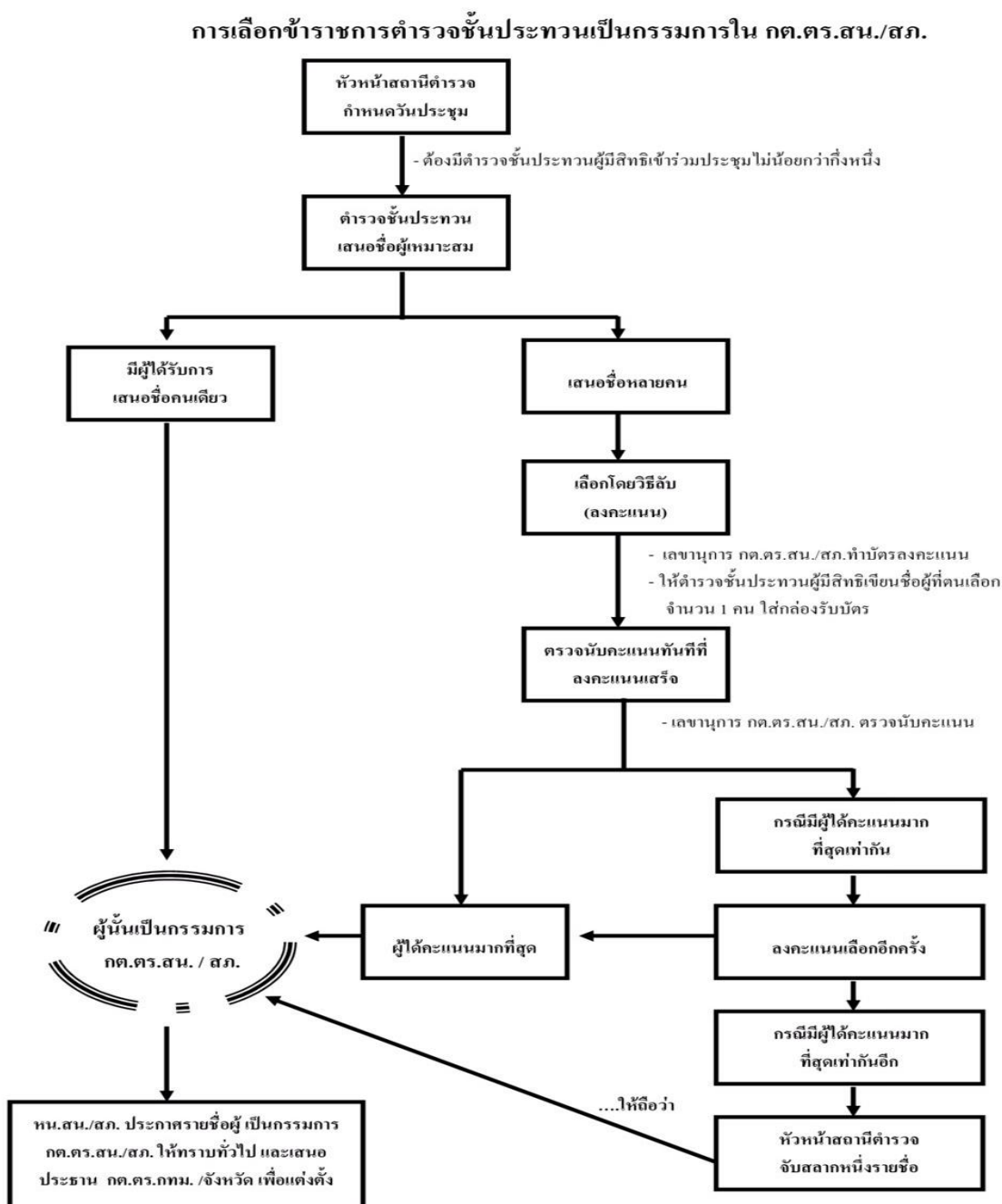
นายศุภวิชญ์ อินทรประดิษฐ์
ผอ.รพ.สต.วังธง



นายพจนารถ ศรีใจ
ผอ.รพ.สต.วังหงส์

(เอกสารอ้างอิง) วิธีการสรรหาคณะกรรมการตรวจสอบและติดตามการบริหารงานตำรวจ สถานีตำรวจภูธร (กต.ตร.สภ.)

วิธีการสรรหาคณะกรรมการตรวจสอบและติดตามการบริหารงานตำรวจสถานีตำรวจภูธร
(กต.ตร.สภ.) จำแนกตามกลุ่มและการได้มาของกรรมการ ดังนี้

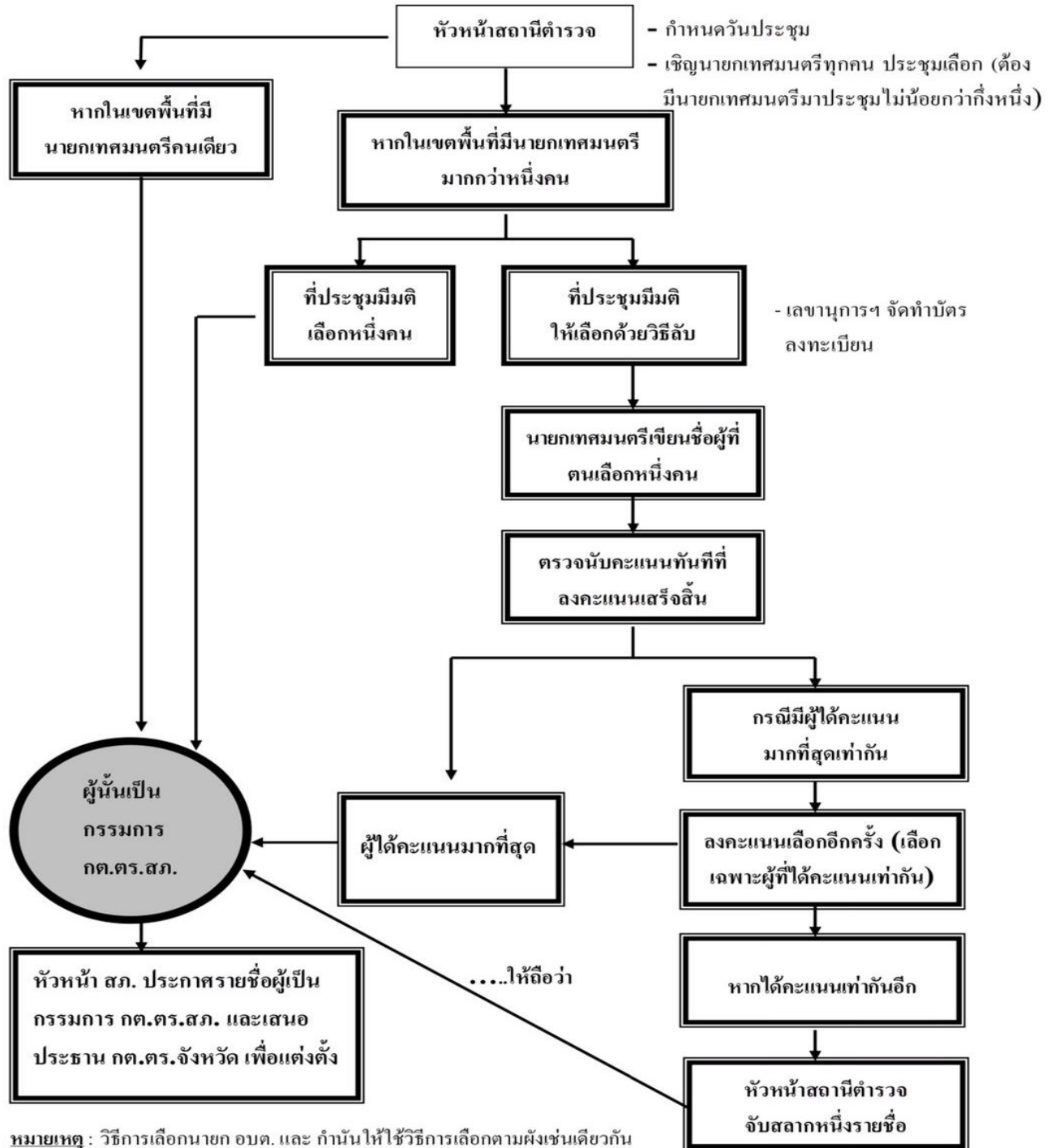


ที่มา: คู่มือการดำเนินการตามระเบียบ ก.ต.ช. ว่าด้วยคณะกรรมการตรวจสอบและติดตามการบริหารงานตำรวจ พ.ศ. 2549

จาก <https://www.boardofroyalthaipolice.go.th/th/pages/10256-%E0%B8%84%E0%B8%B9%>

วิธีการสรรหาคณะกรรมการตรวจสอบและติดตามการบริหารงานตำรวจ สถานีตำรวจภูธรวังหงส์ (กต.ตร.สภ.)

วิธีการเลือกนายกเทศมนตรี / นายก อบต./ กำนัน เป็นกรรมการใน กต.ตร.สภ.



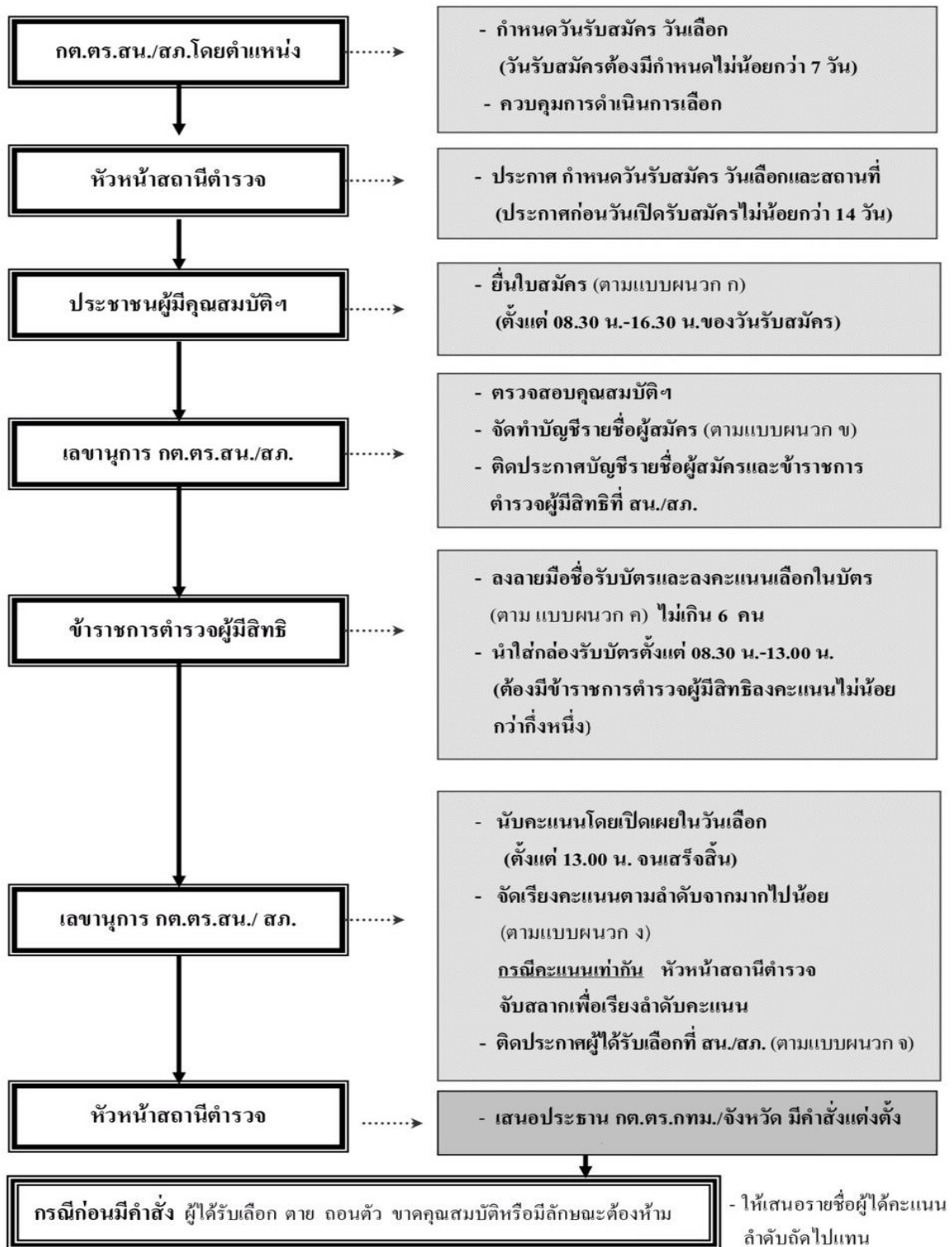
หมายเหตุ : วิธีการเลือกนายก อบต. และ กำนัน ให้ใช้วิธีการเลือกตามข้างเช่นเดียวกัน โดยคำว่า นายกเทศมนตรี ให้หมายความถึง นายก อบต. หรือ กำนัน แล้วแต่กรณี

ที่มา: คู่มือการดำเนินการตามระเบียบ ก.ต.ช. ว่าด้วยคณะกรรมการตรวจสอบและติดตามการบริหารงานตำรวจ พ.ศ. 2549

จาก <https://www.boardofroyalthaipolice.go.th/th/pages/10256-%E0%B8%84%E0%B8%B9>

วิธีการสรรหาคณะกรรมการตรวจสอบและติดตามการบริหารงานตำรวจ สถานีตำรวจภูธรวังหงส์ (กต.ตร.สภ.)

ขั้นตอนและวิธีการเลือกประชาชนเป็นกรรมการใน กต.ตร.สน.และ กต.ตร.สภ.



ที่มา: คู่มือการดำเนินการตามระเบียบ ก.ต.ช. ว่าด้วยคณะกรรมการตรวจสอบและติดตามการบริหารงานตำรวจ พ.ศ. 2549

จาก <https://www.boardofroyalthaipolice.go.th/th/pages/10256-%E0%B8%84%E0%B8%B9>

วิธีการสรรหาคณะกรรมการตรวจสอบและติดตามการบริหารงานตำรวจ

สถานีตำรวจภูธรวังหงส์ (กต.ตร.สภ.)

คุณสมบัติและลักษณะต้องห้ามของการเป็นกรรมการที่มาจากประชาชนตามระเบียบ ก.ต.ช. ว่าด้วยคณะกรรมการตรวจสอบและติดตามการบริหารงานตำรวจ พ.ศ. ๒๕๔๕ ข้อ ๑๖

- (๑) มีสัญชาติไทย
- (๒) มีภูมิลำเนาหรือถิ่นที่อยู่ประจำ หรือประกอบอาชีพในเขตพื้นที่รับผิดชอบของสถานีตำรวจนั้น ๆ
- (๓) ไม่เป็นผู้บกพร่องในศีลธรรมอันดี
- (๔) ไม่เป็นข้าราชการการเมือง สมาชิกรัฐสภา ผู้ดำรงตำแหน่งในพรรคการเมือง สมาชิกสภาท้องถิ่น หรือผู้บริหารท้องถิ่น
- (๕) ไม่เป็นข้าราชการประจำ หรือพนักงาน หรือลูกจ้างของหน่วยงานของรัฐหรือรัฐวิสาหกิจ
- (๖) ไม่เป็นบุคคลล้มละลาย
- (๗) ไม่เป็นคนไร้ความสามารถ หรือเสมือนไร้ความสามารถ
- (๘) ไม่เป็นผู้เคยได้รับโทษจำคุกโดยคำพิพากษาถึงที่สุดให้จำคุก เว้นแต่เป็นโทษสำหรับความผิดที่ได้กระทำโดยประมาทหรือความผิดลหุโทษ

ที่มา: คู่มือการดำเนินการตามระเบียบ ก.ต.ช. ว่าด้วยคณะกรรมการตรวจสอบและติดตามการบริหารงานตำรวจ พ.ศ. 2549

จาก <https://www.boardofroyalthaipolice.go.th/th/pages/10256-%E0%B8%84%E0%B8%B9%>